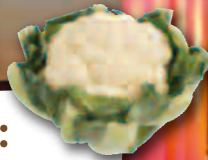


## キッチン素敵機能

### 100円ショップでも手に入る アイアンバー活用法

#### 晩秋のお野菜： カリフラワー

カリフラワーに含まれるビタミンCは加熱しても失われにくく、キャベツの約2倍とも言われています。カリフラワーは丸ごと茹でると、旨みを閉じ込めることができます。火が通りやすいので、硬めに茹でましょう。茹でて水気を切って冷凍保存しておくのが便利です。



若戸大橋

1962年の開通、ライトアップされた橋は日本夜景遺産にも認定

#### サチコラム

アドバイザー 山崎祥子 Sachiko Yamasaki

小高い丘の日当たりのいいカフェに集まって、美味しいケーキを食べながら緊急会議です。友人の一人が、マンションをリフォームしたいと。

高校生・中学生・小学生の男の子3人と夫婦二人の5人家族。友人は「自宅でテレワークする時に、ちょうどいいデスクもないし、なんか周りが気になるし、毎日忙しいし、もうなんかなんもかも嫌!!!」と。スーパーのレシートの裏にいびつな四角をつなげて間取りを描きながら、それはそれはお怒りなんです。何度も遊びに行ったことのあるその部屋はレシートの上で壁が壊され、和室の畳は斜線の上に『フローリング』と書きなぐられ、窓辺の一番いい場所に大きなデスクが描かれました。

「ねえ(笑)これどこで飯食べるん???'」

「あ、そっかー。もうさ、そもそも部屋も足らんし、息子はでかいしさー。靴も靴箱に入らんし。明日も仕事やし。あつ、明日お弁当やん!もー!!!」

その後、線を引きまくって真っ黒になったレシートの上で、話題はコロコロ変わり、たくさん喋ってストレス発散した楽しい休日でした。

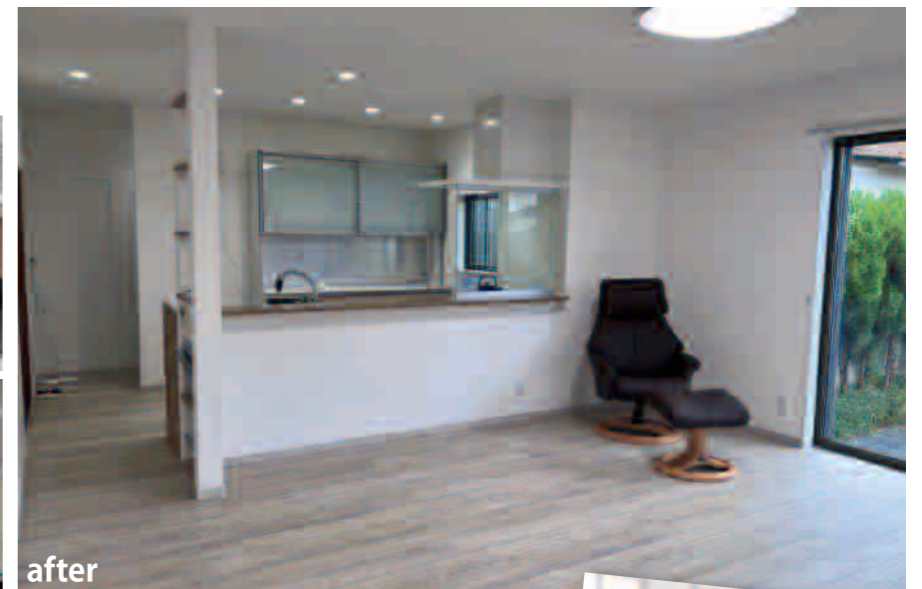
#### リフォーム実例集

遠賀郡 K様邸  
担当者/大崎 勝也  
工期/1カ月  
費用/約550万円  
※その他リフォーム含む

### YAMAKEN HAPPY REFORM!

#### 明るく開放感いっぱいの快適空間! 遠賀郡K様邸リフォーム

遠方に住む息子さんからのご依頼で、ご両親が住む実家をリフォームさせていただきました。独立型のキッチンから、対面式のキッチンにかわり開放的な空間になりました。



取り出しやすく、しましやすい、たっぷり入る大容量の収納が魅力のキッチン【LIXIL リシェル】の横には、抜けにくい柱のスペースを活かしてニッチ収納と飾り棚を設けました。

遠方に住む息子さん、ご両親、私たちのイメージをすり合わせるために、完成イメージを3Dパースで作成しました。完成イメージを事前に見ていただく事で、不安や疑問もスッキリ解消していただけました。



# ハッピーリフォーム大感謝祭 たくさんのご来場 ありがとうございました!

ご来場のお客様が大注目だったシステムキッチン『リシェル』の  
素敵機能をご紹介しますね!



収納しきれず、  
調理道具が  
あふれてしまう



😊 **アシストポケット**

立体構造だから、従来よりも  
約1.5倍の収納量



調理台の下に  
入れた調理道具を  
取り出すのが  
面倒...



😊 **らくパツと収納**

よく使う道具を、ラクな姿勢で  
パツと取り出せます



キッチン上部の  
収納に手が  
届かない!



😊 **オートダウンウォール**

昇降式の戸棚なら、  
さっと手が届いて使いやすい



ベタベタした  
手で蛇口を  
触りたくない...



😊 **タッチレス水栓**

センサー付き自動水栓なら、  
蛇口に触れずに水を使えます

社長日記 山崎 星児

デザインにはルールがあります



私は学生時代、ファッションに対してコンプレックスがありました。福岡市の西南学院大学に進学したのですが、まわりはオシャレな人ばかりで圧倒されてしまったのです。

なんとか私もオシャレになりたいと思い、ショッパーズダイエーの紳士服売場で1時間悩んでTシャツを1枚買いましたが、翌日そのTシャツを着て大学に行くと、クラスメイトから大爆笑されてしまいました。真ん中に描かれたかわいいアヒルのキャラクターがダサいというのです。必死に選んだ服を馬鹿にされたショックは大きく、私はそのまま早退してすぐにTシャツ脱ぎ、部屋の壁に投げつけて悔しがりました。そのくらい、ファッションセンスがありませんでした(笑)。

そんな私と同じクラスの友人が救ってくれました。持っている洋服の組み合わせ方を教えてくれ、靴やバッグを一緒に買いに行ってくれました。お陰で同級生から服装を褒められるようになり、私も自信が

付いてきてファッションを楽しめるようになりました。その友人には今でもとても感謝しています。

私たちが提供している住宅リフォームも、ファッションと同じくデザインのルールがあります。システムキッチンの扉やシステムバスの壁パネルの選び方はもちろん、クロスや周辺機器とのコーディネートがチグハグだと、せっかくのリフォームが台無しになってしまいます。色は3つ以内に収める、ドアや窓の高さと合わせるなど、基本的なルールを抑えながらインテリアコーディネートしていくと、素敵な空間に仕上げることができます。

山崎建材にはインテリアコーディネーターが在籍しており、営業スタッフもデザインについて学んでいます。皆さまが学生時代の私のような失敗をせずに済むよう(笑)、これからはインテリアコーディネートの提案力を高めていきます。

## くらしのアイデア

### いろいろなものを吊り下げる

アイアンバーを活用しませんか? 100円ショップでも手に入るアイアンバーは見た目のおしゃれさと丈夫さで人気! 基本はネジで設置します。取り付け方次第で、いろんな使い方ができますよ!

- 2つを平行に設置すれば、フینگラスも吊り下げられます!
- 棚板の下に設置し、S字フックを組み合わせれば、マグカップなどを吊り下げられます。
- 天井に設置すれば、植物のハンギングに最適!
- ネジが使えないところに付けたい場合は
- 吊り戸棚の下に設置すれば、普段使いのアトマイザーをスタンバイできます!
- マグネットが使える場所なら、強力マグネットを数個組み合わせることで使えます!
- ツルツルした面などは、ナット付きシールフックを使うと良いですよ!

10/5(土)10/6(日)に開催した『ハッピーリフォーム大感謝祭』にご来場いただきありがとうございました。  
当日はたくさんのお客様とお会いすることができ、楽しい2日間となりました!

THANK YOU! HAPPY VOICE

お客様からのご感想やご質問をご紹介します  
いただくコーナーです

40年前に建てた自宅が、当り前として使用してトイレが狭く、近くなり、両手両足の支障がでてきて、段差があったりその他も不便を感じるようになってきました。今回も山崎建研様にお願ひし、平田様、諸方様の丁寧な提案と説明で選取させて頂きました。約4日間の落着いた明るい空間となりました。この連日の熱波の中、狭い空間の中の工事は大変だったと思ひます。心から御礼申し上げます。

八幡西区 N様邸のハッピーボイスです

安心してトイレを使っていたけりようになってよかったです! お困りごとがございましたら、いつでもご相談ください!

本田 浩二